

本製品のご利用者様に対し、取り扱い事業者様から本文書を必ずお渡しいただき、注意喚起の説明を実施してください。

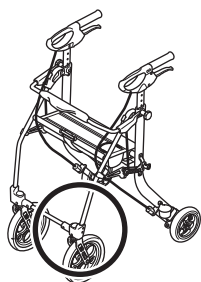
【ご利用者様へのお願い】

大変危険ですので、ご利用の際、下記の動作を絶対にしないでください。

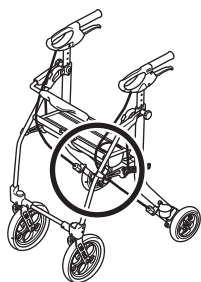
記

■実際の破損事故と故障に繋がる可能性がある状況の参考事例

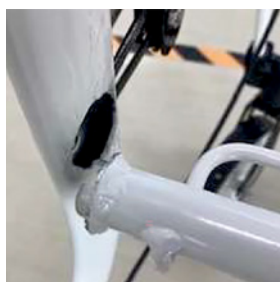
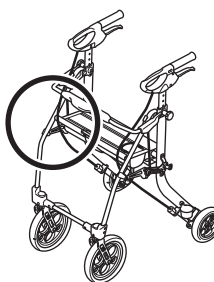
・前輪車軸部の破断



・前方膝部の破断



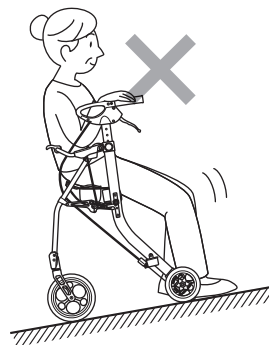
・座面下溶接部の破断



傾斜地に製品を止めて着座したことによる破断

参考事例

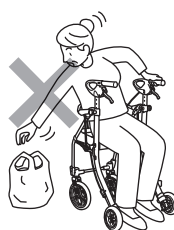
傾斜地で折りたたみレバーに寄りかかり、足を使って歩行車を動かす。



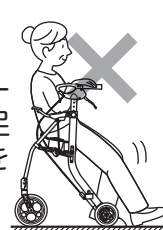
着座時に偏荷重をかけたことによる破断

参考事例

後方の物を取ろうとして折りたたみレバーに寄りかかる。



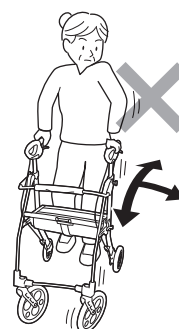
折りたたみレバーに寄りかかり、足を使って歩行車を動かす。



歩行時に偏荷重をかけたことによる破断

参考事例

歩行車のハンドルグリップを握った状態で、本体をねじるように、前後左右方向へ動かしながら歩行する。



不具合箇所があった場合や不安を感じられる場合、ただちに使用を中止し、ご購入された販売店、または貸与を受けられている福祉用具貸与事業者にご相談ください。

●製品の仕様および価格は、予告なく変更する場合があります

製造・発売元

製品に関するご意見・お問い合わせは

TOAGOSEI グループ

お客様相談室 フリーダイヤル ☎0120-86-7735

Aron アロン化成株式会社

(受付時間) 祝祭日以外の月～金 10:00～16:00 (12:00～13:00はのぞく)

ライフサポート事業部

・お客様から頂いたお電話は、内容確認のため、録音させていただいております。
・個人情報適切に管理し、修理やご相談への回答などの情報提供のみに利用いたします。

〒105-0003 東京都港区西新橋2-8-6 住友不動産日比谷ビル8階

URL <https://www.aronkasei.co.jp/> 安寿

検索